

Kruse Wohnungsumbau am Englischen Garten



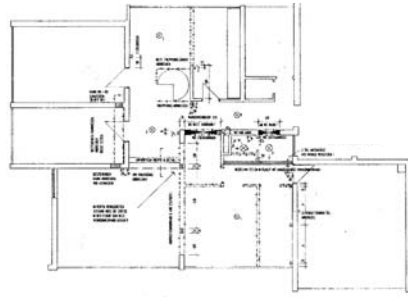
Bauherr:  
Michael Kruse

Planung und Bauleitung:  
Joerg Hohberg Dipl.Ing. Architekt

Kennzahlen:

NF: 220 qm  
Baukosten: 0,20 Mio. EUR  
Bauzeit: 1997

Joerg Hohberg Dipl.Ing. Architekt



Abbruch- sowie technische und gestalterische Umbaumaßnahmen für die Zusammenlegung zweier benachbarter Wohnungen zu einer Wohneinheit mit ca. 220 qm.

Der bestehende, tragende Wandquerschnitt der Kommunwand wurde komplett abgebrochen und durch eine Stahlträgerkonstruktion ersetzt.



Wohnungsumbau für einen Filmproduzenten, München

Wohnungsumbau für einen Filmproduzenten, München



#### Gläserne Trennwand

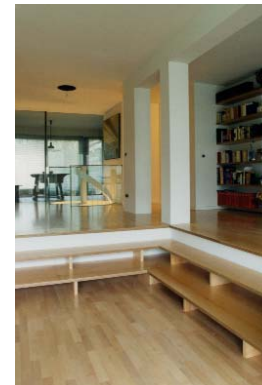
Aufwertung des ehemaligen, dunklen Wohnungsflurs durch Abbruch der Küchenwand. Um Geruchsbelästigungen zu vermeiden, wurde eine rahmenlose, transparente Glaswand als Raumabschluß eingesetzt, das bestehende Treppengeländer durch Glasbrüstungen ausgetauscht.

#### Bücher

Freischwebendes Bücherregal ohne sichtbare Befestigungspunkte

#### Split Level

Der Niveaunterschied zwischen Wohn- und Essbereich ist durch umlaufende, vorgesetzte Holzstufen verbunden und lädt bei Parties zum Sitzen ein.



Joerg Hohberg Dipl.Ing. Architekt

Joerg Hohberg Dipl.Ing. Architekt