

Kindertageszentrum, Messestadt Riem



Kindertageszentrum
Messestadt Riem

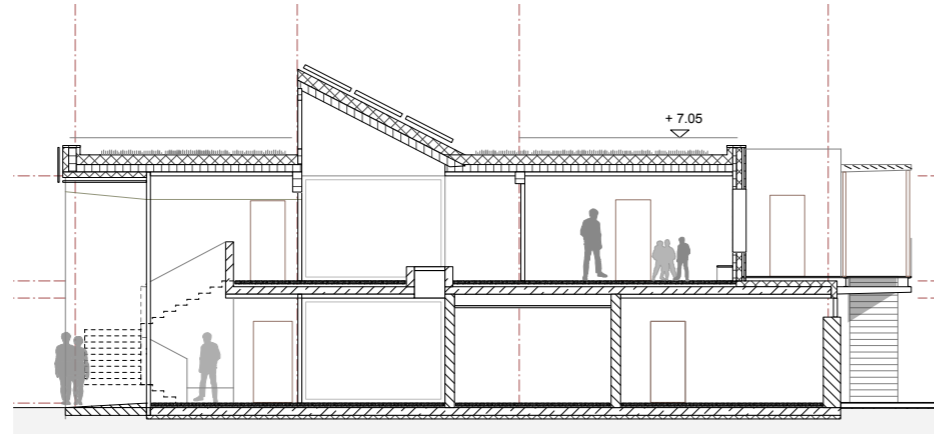
Bauherr:
Landeshauptstadt München vertreten durch
Maßnahmenträger München-Riem GmbH

Architekt:
Boesel Benkert Hohberg Architekten
Sandstrasse 33
80335 München
Tel. 089 -12 66 54 0
Fax 089 -12 66 54 44
www.bbh-architekten.de

Kennzahlen:

BGF:	1.898 qm
BRI:	6.912 cbm
Baukosten:	2.750.000 EUR
Bauzeit:	2011-2014

Fotos:
Henning Koepke



Kindertageszentrum, Messestadt Riem



Kindertageszentrum, Messestadt Riem



Boesel Benkert Hohberg Architekten



In der Messestadt Riem, an der südlichen Promenade, im Übergang zum Landschaftspark gelegen, soll für die Landeshauptstadt München, vertreten durch die MRG ein KinderTagesZentrum errichtet werden.

Die räumliche Organisation der zweigeschossigen Einrichtung sieht ebenerdig vier Gruppen für Kindergarten und -krippe und im Obergeschoss 2 Gruppen für Hortkinder vor - die Kleineren auf Gartenniveau, die Größeren im „eigenen Nest“ auf Höhe der Baumkronen darüber. Diese Differenzierung wird auch durch unterschiedliche Materialien und Bauweisen erlebbar – im Erdgeschoss „Gartenmauern“ in Massivbauweise und im Obergeschoss Leichtbauweise in Holz auf „Baumkronenniveau“.

In einem Rhythmus von Offenheit und Geborgenheit gruppieren sich die Räume der Einrichtung entlang eines Spielflures - vielfältige Bezüge zwischen Innen und Außen und somit unterschiedliche Erfahrungsräume werden angeboten.



Boesel Benkert Hohberg Architekten