



Haus B Eichenau 2013

Neubau Einfamilienhaus in Eichenau b. München

Bauherr:
privat

Architekt:
Boesel Hohberg Architekten
Sandstrasse 33
80335 München
Tel. 089 -12 66 54 0
Fax 089 -12 66 54 44
www.boesel-hohberg.de

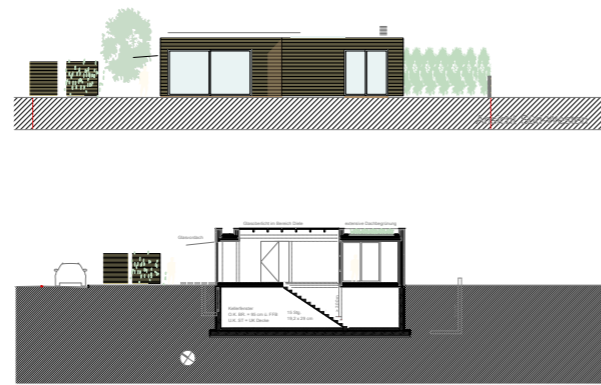
Kennzahlen:

BGF:	160 qm
BRI:	1.200 cbm
Baukosten:	0,45 Mio. EUR
Bauzeit:	2012

Fotos:
Joerg Hohberg

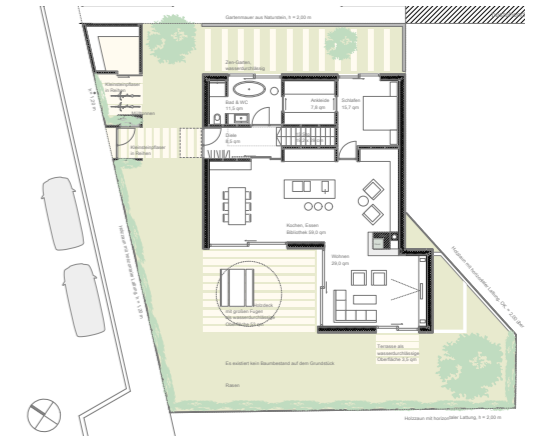
Das Haus wird in massiver Holzbauweise (Brettstapelmassivelemente für Decken und Wände) erstellt.
Die mineralisch gedämmten Außenwände erreichen im mehrlagigen Aufbau einen U-Wert von ca. 0,21 W/m²K.
Das Haus erhält eine unbehandelte, sägeraue und hinterlüftete Lärchenholzverschalung ohne Sockel- und Attikaverblechung.

Die Innenwände werden in Holzständerbauweise ausgeführt und im Trockenbauverfahren beplankt.
Die Beplankungen erhalten einen hocheffizienten, dampfdiffusionsoffenen antiseptischen Kalkinnenwandputz mit pigmentiertem ökologischen Kalkfarbanstrich.
Sämtliche Fenster (Schiebefensteranlagen / 3-fach Verglasung) und Innentüren werden raumhoch ausgeführt.



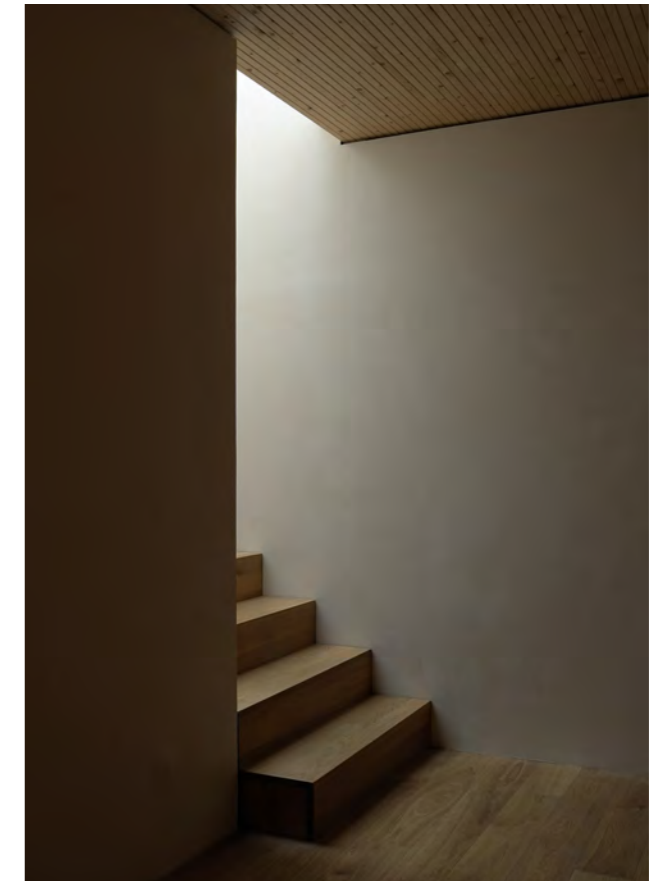
Das Foliendach (Warmdach) erhielt eine aus den Proportionen der Innenräume abgeleitete extensive Begrünung mit Kiesrandstreifen.
Die Diele im Eingangsbereich wird über ein zentral gelegenes Glasoberlichtband natürlich belichtet und bietet aus der Untergeschossebene spektakuläre Ausblicke in den Himmel.

Haustechnik:
Sole-Wasser Wärmepumpe (Geothermie).
Kombination aus Wand- und Fußbodenheizung.
Gegenstromlüftungsgeräte mit Wärmerückgewinnung, getrennt für Wohn- und Untergeschossebene (kontrollierte Lüftung).
HKD Holzofen mit Speicherblock / Sichtfenster.
Blower-Door-Test.
Abgeschirmte Elektroinstallation mit zonenweiser „Stromfreischaltung“.



Haus B, Eichenau

Haus B, Eichenau



Joerg Hohberg, Dipl.-Ing. Architekt

Joerg Hohberg, Dipl.-Ing. Architekt